



La nouvelle version 2018 de la comptabilité analytique et des prestations d'OBOLUS comporte également des améliorations significatives dans la version 2018. De nombreux bogues mineurs ou des failles ont été corrigés. La version a également été entièrement adaptée aux dernières versions technologiques de Microsoft.

Login

Lors du login, le nom d'utilisateur et le mot de passe peuvent maintenant être sauvegardés afin d'assurer une connexion sans obstacle.

Définition de l'incorporation

Le masque de définition des incorporations a été révisé et complété par d'autres supports visuels et colorés. De plus, au lieu d'utiliser les boutons, vous pouvez maintenant cliquer directement dans le champ correspondant.

Affichage détaillé du budget

Lors de la saisie des budgets, diverses optimisations ont été effectuées dans l'écran de saisie.

Préférences linguistiques

Sont maintenant accessibles depuis le bureau.

Incorporations avec des points de départ différents

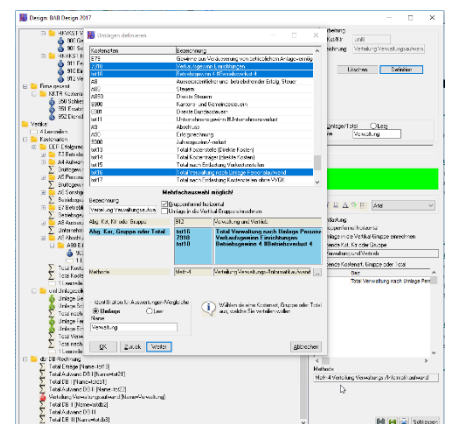
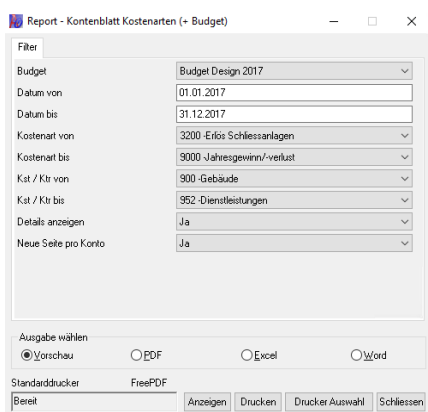
Une nouvelle fonction a été implémentée dans les méthodes, qui permet de définir une incorporation avec des points de départ différents. Cela rend superflu la définition d'un total intermédiaire, ce qui a également un effet sur la vitesse. Cependant, cette méthode n'est disponible que dans la version complète. Nouvellement appuyé par des couleurs.

Serveur de rapport

Dans le masque de sélection, les rapports peuvent être converties ou sorties directement dans un fichier PDF, Word ou Excel. D'autres options d'exportation sont encore possibles, comme toujours après la sortie sur l'écran, via le bouton Exporter.

Préparation du décompte d'exploitation budget

Lors de la première fois, il n'est pas calculé (gain de temps) car aucun chiffre n'a encore été saisi.



Autres nouveautés

En plus des extensions listées ci-dessus, d'autres améliorations ont été ajoutées.

Par exemple, un ou plusieurs rapports individualisés peuvent maintenant être exportés dans le module optionnel « Interface

EXCEL" et importés dans un autre système.

Dans les listes 10 et 15, il est maintenant possible d'afficher des colonnes totalisées et pas seulement des lignes de totaux.

Nous vous souhaitons beaucoup de succès avec la nouvelle version et sommes à votre disposition avec notre support ainsi qu'une assistance sur site à tout moment.

Votre équipe ATUS

Configuration système :

Systèmes d'exploitation

Client	Windows 7 SP1, Windows 8.1, Windows 10
Serveur	Windows Server 2008, 2008R2, 2012, 2012R2, 2016

Microsoft Office	Microsoft EXCEL Version 2007, 2010, 2013, 2016 & Office 365
-------------------------	---

Base de données	Sybase Adaptive Server 9.0 Microsoft SQL Express 2008/2008R2/2012/2014; Microsoft SQL 2008/2008R2/2012/2014/2016
------------------------	---

Hardware Clients * 1	Intel 4 Cores, min. 1 GB Mémoire recommandée, 1 GB Espace disque
-----------------------------	--

Hardware Server * 1	2 GB Memory, 10 Gb Espace disque
----------------------------	----------------------------------

*1 Indications pour OBOLUS, plus de ressources pour le système d'exploitation et d'autres programmes

OBOLUS est prêt pour :

