

Pour le bonheur de votre gestionnaire de centre de coûts et de votre entreprise !

Orienté vers les objectifs grâce à une plus grande transparence

En raison de la pression croissante sur les coûts, la transparence des données importantes pour l'entreprise est un facteur de plus en plus prépondérant. Les comparaisons du budget et des objectifs/situation réel au niveau des produits et des secteurs fournissent des informations importantes à tout moment. Le "look & feel" de l'application et la forte intégration des produits MS Office permettent à l'utilisateur de se familiariser rapidement avec le module de budgétisation et de comptabilité analytique.

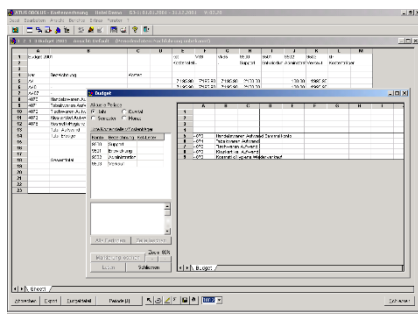
mensuelles. Des postes de détail individuels peuvent également être saisis à chaque niveau. Cela permet à la fois la budgétisation des coûts fixes au niveau annuel et la prise en compte saisonnière des postes de produits et de charges.

Dans OBOLUS, un nombre illimité de variantes de budget peut être saisi et être comparé avec les données réelles actuelles.

Les valeurs budgétées peuvent être automatiquement transférées à la comptabilité financière, où elles sont disponibles pour diverses analyses.

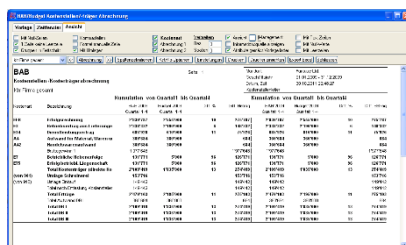
financière et représentées au niveau du centre de coûts.

La structure des centres de coûts peut être structurée librement. Ceci permet de créer une structure sectorielle spécifique de comparaison des valeurs cibles/réelles et d'analyses. La structure des centres de coûts peut également être librement structurée et analysée. Les ratios tels que la marge brute, les coûts de production, etc. peuvent être affichés à l'aide de totaux librement définissables. Le module est multi-mandat et gère n'importe quel nombre d'exercices. N'importe quel nombre de décomptes d'exploitation peuvent être créés dans un exercice comptable. Ceci vous permet de visualiser différents modèles de comptabilité analytique dans un mandat et de calculer les variantes.



Budgétisation

La budgétisation permet la saisie mixte des valeurs annuelles, semestrielles, trimestrielles et



Comptabilité analytique des centres

Dans la Comptabilité analytique des centres, les valeurs réelles sont transférées de la Comptabilité

D'un simple clic, les données peuvent être comprimées et affichées à l'écran par période. Il est toutefois garanti que l'écriture originale peut être consultée à tout moment.

Versions Obolus	Version complète	Small Office 1 mandat & 1 décompte d'exploitation	Budget & Comptabilité analytique des centres
Généralités			
Multi-mandats illimitée	✓	0	✓
Multi-utilisateurs (version client/serveur)	✓	0	✓
Les écritures de la gestion comptable peuvent être transférées automatiquement.	✓	✓	✓
Apte à la révision, journalisation étendue	✓	✓	✓
Système d'aide contextuelle	✓	✓	✓
Assistant d'installation et de configuration	✓	✓	✓
Base de données MS SQL Express (inclus gratuitement)	✓	✓	✓
Utilisation avec la base de données MS SQL Server	✓	+	✓
Utilisation avec Sybase Adaptive Server	✓	✓	✓
Gestion des utilisateurs / droits	✓	✓	✓
Données de base, écritures et décomptes d'exploitation			
Décomptes d'exploitation en plusieurs niveaux, présentation individuelle	✓	✓	✓
N'importe quel nombre de décomptes d'exploitation, donc plusieurs répartitions de coûts possibles en même temps.	✓	0	✓
Comptabilité analytique des centres et des types de coûts	✓	✓	✓
Calcul des objets de coûts	✓	✓	0
Structure de compte librement définissable : Coûts réels, pré-budgétés ou standard, coûts complets et partiels, calcul du taux de couverture, coûts marginaux Direct Costing et coûts par activité.	✓	✓	✓
Méthodes d'incorporation librement définissables, méthodes d'incorporation manuelles de valeurs, méthodes d'incorporations automatiques basées sur des données externes.	✓	✓	0
Importation sélective des écritures à partir de la comptabilité financière (d'après des tables de conversion, incrémentale)	✓	✓	✓
Caractéristiques du bâtiment (sur les axes temporels)	✓	✓	✓
Écritures en conserve (modèles d'écritures pour simplifier les écritures périodiques)	✓	✓	✓
Domaines de numérotation pour les écritures	✓	✓	✓
Nombreuses options de formatage dans le décompte d'exploitation et le budget, y compris la fonction de recherche.	✓	✓	✓
Module de budgétisation et de planification étendu et flexible (valeurs cibles, variantes)	+	+	✓
Rapports			
Rapport de gestion avec comparaison valeurs cible/réel au niveau du centre de coûts/objet de coûts avec comparaison des périodes et cumuls.	✓	✓	✓
Décompte d'exploitation pour le réel et le budget (mois, trimestre, semestre, année)	✓	✓	✓
Feuilles de compte détaillées pour types de coûts, centres et objets de coûts.	✓	✓	✓
Analyses pour les écritures, les données de base et bien davantage.	✓	✓	✓
Designner pour personnaliser les rapports standard et créer vos propres rapports (nécessite Crystal Reports 11.5)	✓	✓	✓
Interfaces			
Interface Microsoft Excel (Listes 10/15)	+	+	+
MS-Office	✓	✓	✓
ODBC, / OLE / ASCII	+	0	+
Options payantes			
Module de budgétisation	✓	✓	✓
Version View Only	✓	0	✓
Consolidation, regroupement d'un nombre quelconque de mandats de comptabilité analytique.	✓	0	✓
Interface Performance & Interfaces pour inclure des données externes pour la commande d'incorporations (méthodes de prestations) et le transfert de coûts standard resp. transferts.	✓	0	0
Interface Microsoft Excel (Listes 10/15)	✓	✓	✓
Schéma de décompte 4-4-5	✓	0	0

✓ = inclus; + = payant, 0 = non-disponible, - = non pertinent